

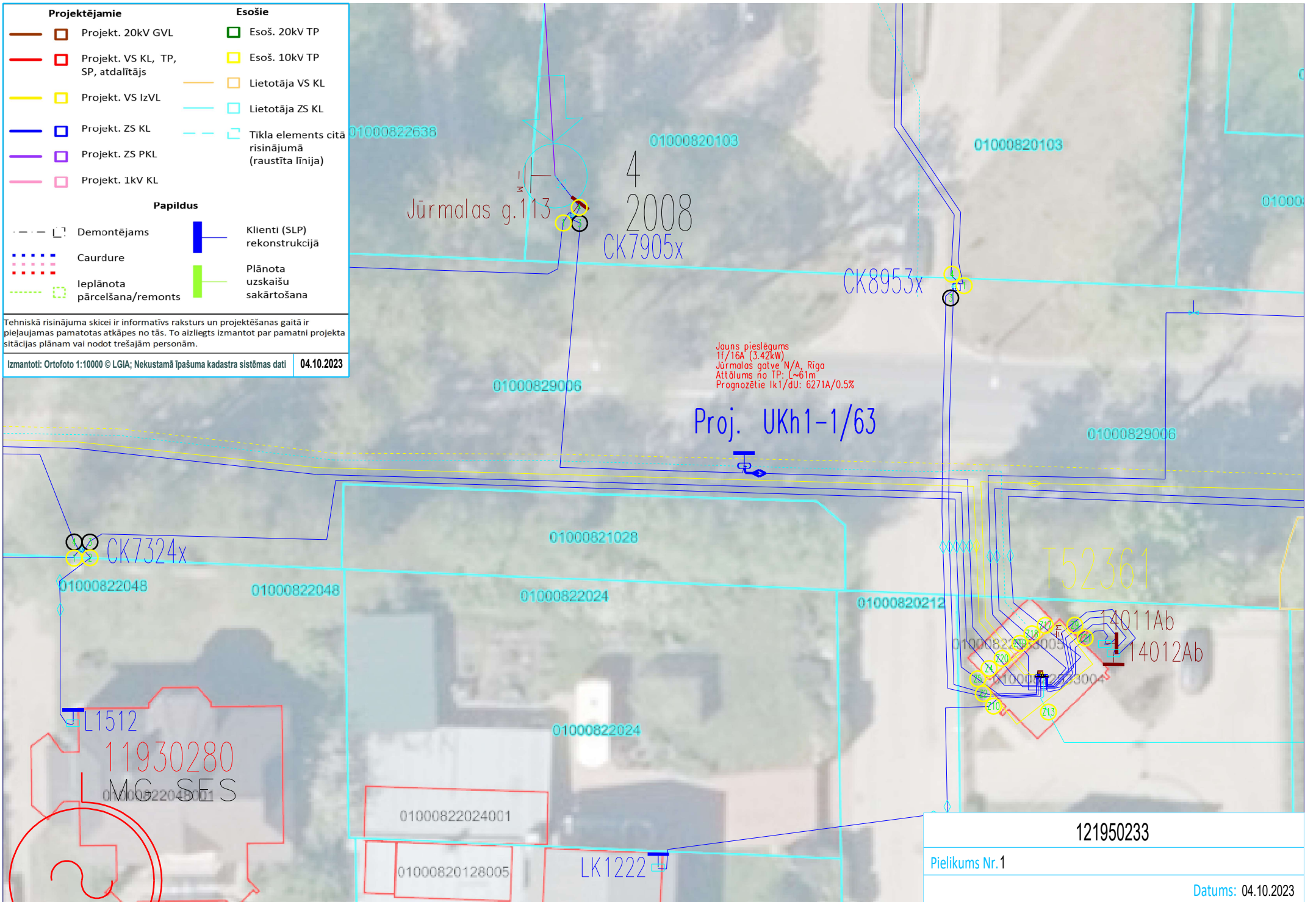
| Projektējamie |                                    | Esošie |  |
|---------------|------------------------------------|--------|--|
|               | Projekt. 20kV GVL                  |        | Esoš. 20kV TP                                    |
|               | Projekt. VS KL, TP, SP, atdalītājs |        | Esoš. 10kV TP                                    |
|               | Projekt. VS IzVL                   |        | Lietotāja VS KL                                  |
|               | Projekt. ZS KL                     |        | Lietotāja ZS KL                                  |
|               | Projekt. ZS PKL                    |        | Tīkla elements citā risinājumā (raustīta līnija) |
|               | Projekt. 1kV KL                    |        |  |

| Papildus |                              |  |                              |
|----------|------------------------------|--|------------------------------|
|          | Demontējams                  |  | Klienti (SLP) rekonstrukcijā |
|          | Caurdure                     |  | Plānota uzskaišu sakārtošana |
|          | Ieplānota pārcelšana/remonts |  |                              |

Tehniskā risinājuma skicei ir informatīvs raksturs un projektēšanas gaitā ir pieļaujamas pamatotas atkāpes no tās. To aizliegts izmantot par pamatni projekta situācijas plānam vai nodot trešajām personām.

Izmantoti: Ortofoto 1:10000 © LGIA; Nekustamā īpašuma kadastra sistēmas dati 04.10.2023



Joums pieslēgums  
 11/16A (3.42kW)  
 Jūrmalas galve N/A, Rīga  
 Atlābums no TP: L=61m  
 Prognozētie Ik1/dU: 6271A/0.5%

|                    |
|--------------------|
| 121950233          |
| Pielikums Nr.1     |
| Datums: 04.10.2023 |